



variant B

Výnimočne architektonické riešenie radového domu navrhnuté renomovaným architektom Ing. Mgr. art. Jánom PORUBĀNOM pre túto lokalitu, s rovnou strechou a s ideálnou vnútornou dispozíciou, poskytuje priestor pre komfortné a jedinečné rodinné bývanie. Dom je osadený na južnej hranici pozemku a jeho dispozícia vytvára príjemné a súkromné átrium v komplexe rodinných domov Nové Mokrance.

Interiér:	84 m²
Využitelná plocha:	133 m²
Parkovacia plocha:	25 m²
Zastavaná plocha:	107 m²
Obostavaný priestor:	374 m³
Pozemok:	240 m²

ZÁKLADY

- betónové základové pásy uložené v nezámrznej hĺbke minimálne 1 m od úrovne terénu, murivo základových pásov PREMÁC
- na základových pásoch uložený podkladný betón hrúbky 150 mm vystužený dvoma vrstvami sietí KARI
- hydroizolácie: izolácie proti zemnej vlhkosti a radónu, v mieste pod murivom

STENY

- nosné obvodové murivo POROTHERM Profi P z brúsených keramických tehál hrúbky 300 mm
- vnútorné nosné steny z brúsených keramických tehál hrúbky 300 mm
- v styku s terénom a pod úrovňou terénu murivo z debniacich tvárnic PREMÁC

STROPY

- krokvy hrúbky 100/200 mm, OSB doska hrúbky 20 mm sádkokartónový podhľad RIGIPS RF

PRIEČKY

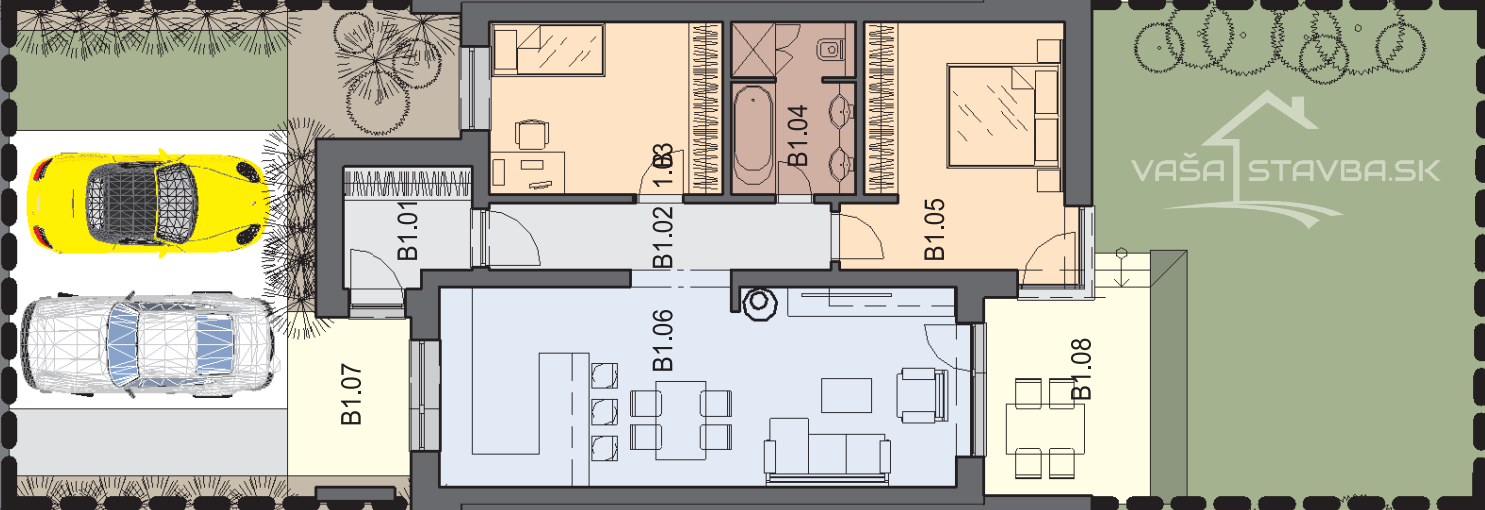
- deliace konštrukcie tvoria brúsené keramické tehly hrúbky 140 mm

STRECHA

- strešný plášť pozostáva z jednoplášťovej plochej strechy, fólia HYDROIZOL TATRAFOL s kotvením zateplený tepelnou izoláciou - chytrá pena 200 mm, ISOVER 200 mm
- klampiarske prvky – poplastovaný plech

OBVODOVÝ PLÁŠŤ

- Kompletný zateplovací a fasádny systém od popredného výrobcu Saint-Gobain Weber Celosvetový výrobca a inovátor v oblasti zateplenia fasád domov.
- obvodové konštrukcie zateplené tepelnou izoláciou z polystyrénu hrúbky 200 mm NEOFORM POLYFORM EPS
 - externá fasáda - tenkovrstvová točená omietka 1,5 mm WEBER



OKNÁ A DVERE

HESTA popredný slovenský výrobca plastových okien, povrchová úprava antracit, 6-komorový profil - 1 stredové tesnenie - 2 celoobvodové tesnenia odolné voči plesniam a poveternostným vplyvom.

- dverné konštrukcie navrhnuté ako otváracie alebo posuvné
- okná, zasklená stena - **IZOLAČNÉ TROJSKLO**
- vonkajší parapet z lakoplastového plechu antracit
- predpríprava - možnosť vonkajších elektrických žalúzií za príplatok

POVRCHOVÁ ÚPRAVA STIEN

- sádrová omietka a povrchová úprava obstaraná prvým hygienickým náterom

PODLAHY

- liaty cementový poter bez fnálnej nášľapnej vrstvy

ELEKTROINŠTALÁCIE

- elektroinštalácia a možnosť predprípravy pre zabezpečovací a kamerový systém
- riadenie kúrenia možnosť príplatku ovladaním cez smartfón,
- bleskozvod - zachytávacie vedenie na streche na pásový základový zemnič
- elektrické rozvodné zariadenie - umiestnenie istiacich a ovládacích prvkov, navrhnuté v rozvádzači
- napájacie vedenia - jednotlivé svetelné, zásuvkové, technologické rozvody, napájané samostatnými silovými káblami v stenách, podlahe a strop

VYKUROVANIE

- elektrické podlahové kúrenie, bojler na ohrev vody, možnosť vykurovania krbom, komín SCHIEDEL rekoperačná jednotka VAŠA STAVBA odsáva znečistený a vlhký vzduch z miestnosti a privádza čistý. Vďaka jednoduchšej a efektívnej konštrukcii, teplý vzduch prechádzajúci cez medený výmenník odovzdáva svoje teplo čerstvému a studenému vzduchu zvonku. Nedochádza tu k premiešaniu prúdov a pôsobí ako stále otvorené okno bez straty tepla.

ZDRAVOTECHNIKA

- rozvody teplej vody s cirkuláciou, studenej vody a kanalizácie pre kuchyňu, kúpeľňu a WC
- uzatváracie ventily pre teplú a studenú vodu
- elektrický rozvod v dome do kuchyne a technickej miestnosti
- vonkajšie parkovacie miesto pred domom, spevnená plocha zo zámkovej dlažby

PARKOVANIE

ZÁHRADA A EXTERIÉR

- externé vývody elektrickej energie
- hrubé terénne úpravy
- zadná terasa
- plot

INŽINIERSKE SIETE

- rozvody - voda, elektrina, spláškový kanál, príjazdová komunikácia
- retenčná nádrž na dažďovú vodu a napojenie na dažďový kanál
- predpríprava (chránička v dome) na pripojenie sa na optický kábel

